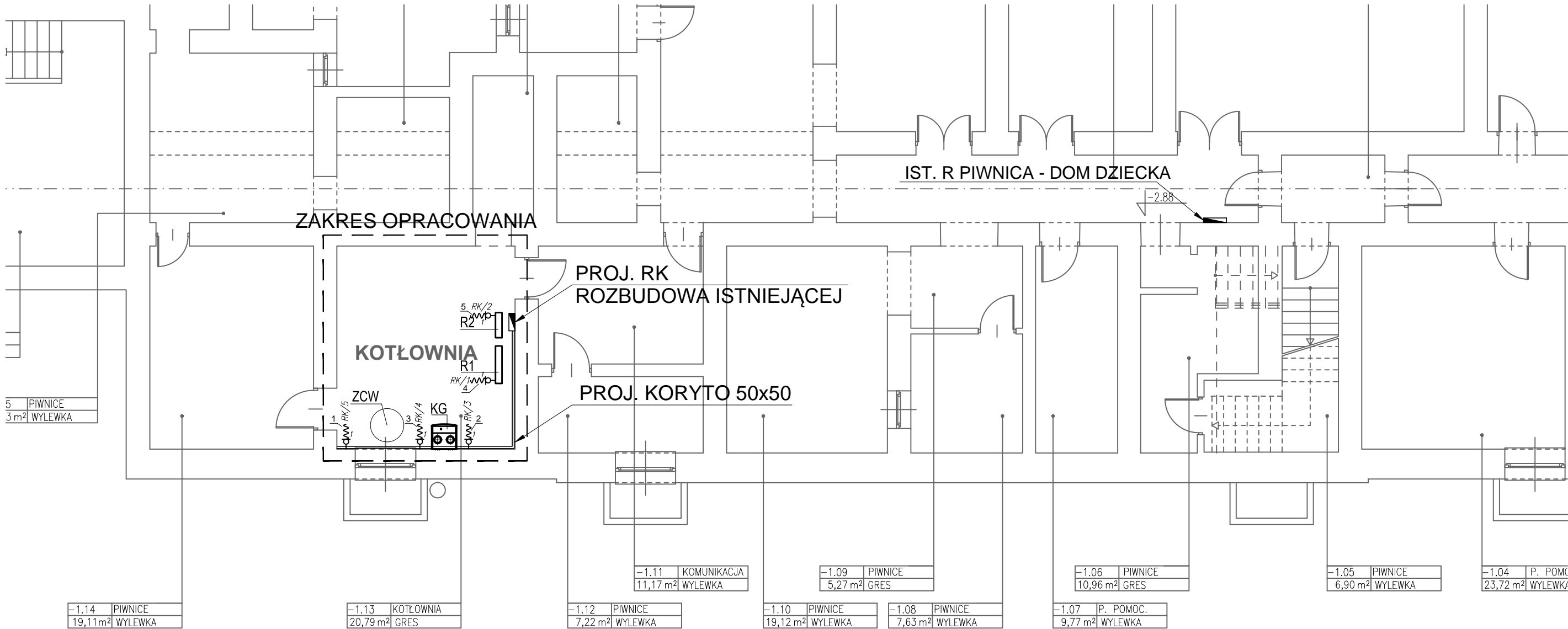


RZUT PIWNIC – INSTALACJE ELEKTRYCZNE



Inwestor: Powiat Leżajski ul. Kopernika 8, 37-300 Leżajsk		<div>BIURO PROJEKTÓW</div> <div>ALDAERA</div> <div>UL. SZAFERA 5/32, 31-543 KRAKÓW</div>		<div>tel. 600-215-743</div> <div>e-mail: jackbaran@poczta.onet.pl</div> <div>NIP 675-122-23-71</div> <div>REGON 356912490</div>	
Nazwa obiektu budowlanego: Nadbudowa i przebudowa budynków obejmująca zmianę kształtu i konstrukcji dachu - budowa instalacji elektrycznych					
Adres obiektu budowlanego:	Miejscowość: Nowa Sarzyna	Powiat: leżajski	Województwo: podkarpackie		
Faza:	PROJEKT WYKONAWCZY			SKALA:	1:100
Branża:	ELEKTRYCZNA				
Funkcja:	Imię, Nazwisko:	Uprawnienia:		Podpis:	
Projektant:	mgr inż. Jacek Baran	MAP/0081/POOE/05			
Sprawdzający:	mgr inż. Paweł Kopyciński	MAP/0378/POOE/08			
Nazwa rys:	Rzut piwnic - instalacje elektryczne			Nr rys.	E-03
Prawa autorskie zastrzeżone, łącznie z prawem reprodukcji lub udostępniania osobom trzecim niniejszego rysunku lub jego części bez upoważnienia Inwestora.				Kraków, grudzień 2022 r.	